



Voorgevel
1: 100



Rechtergevel
1: 100



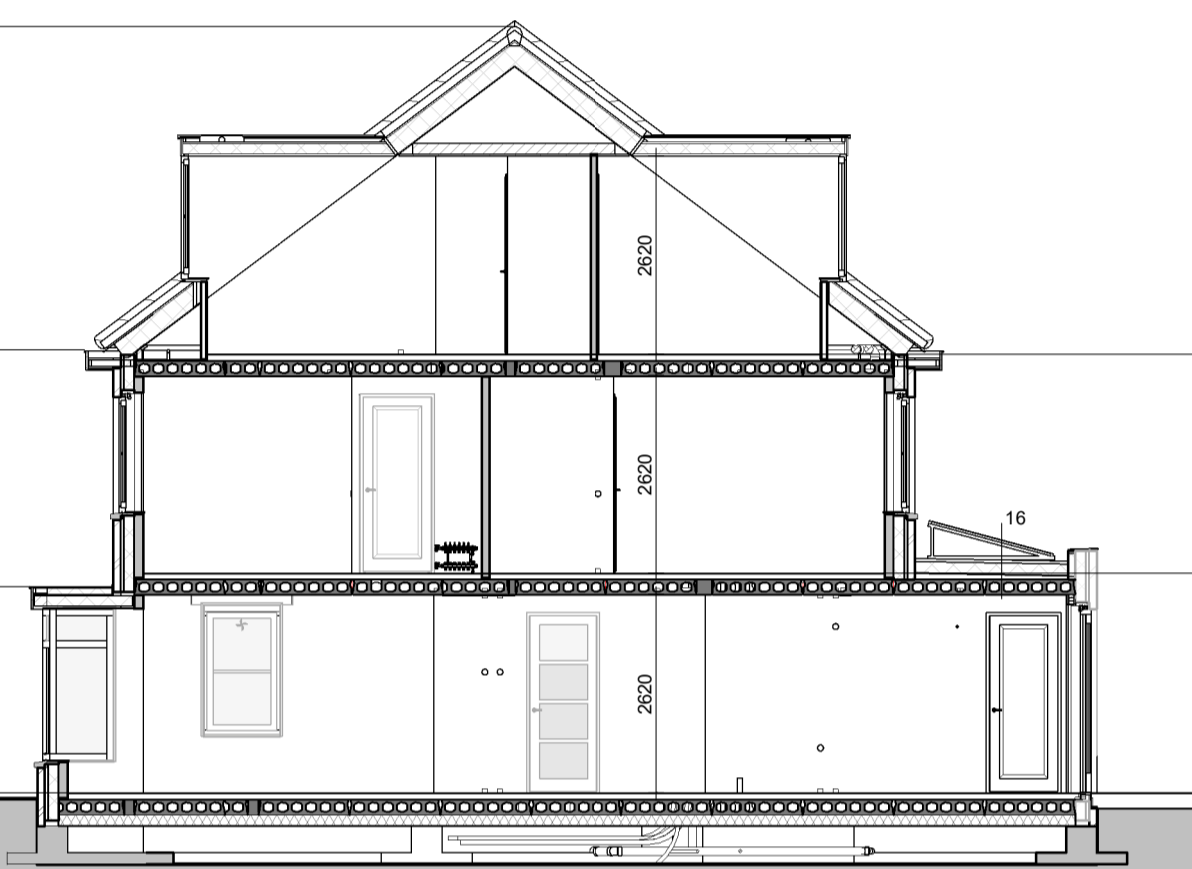
Achtergevel
1: 100



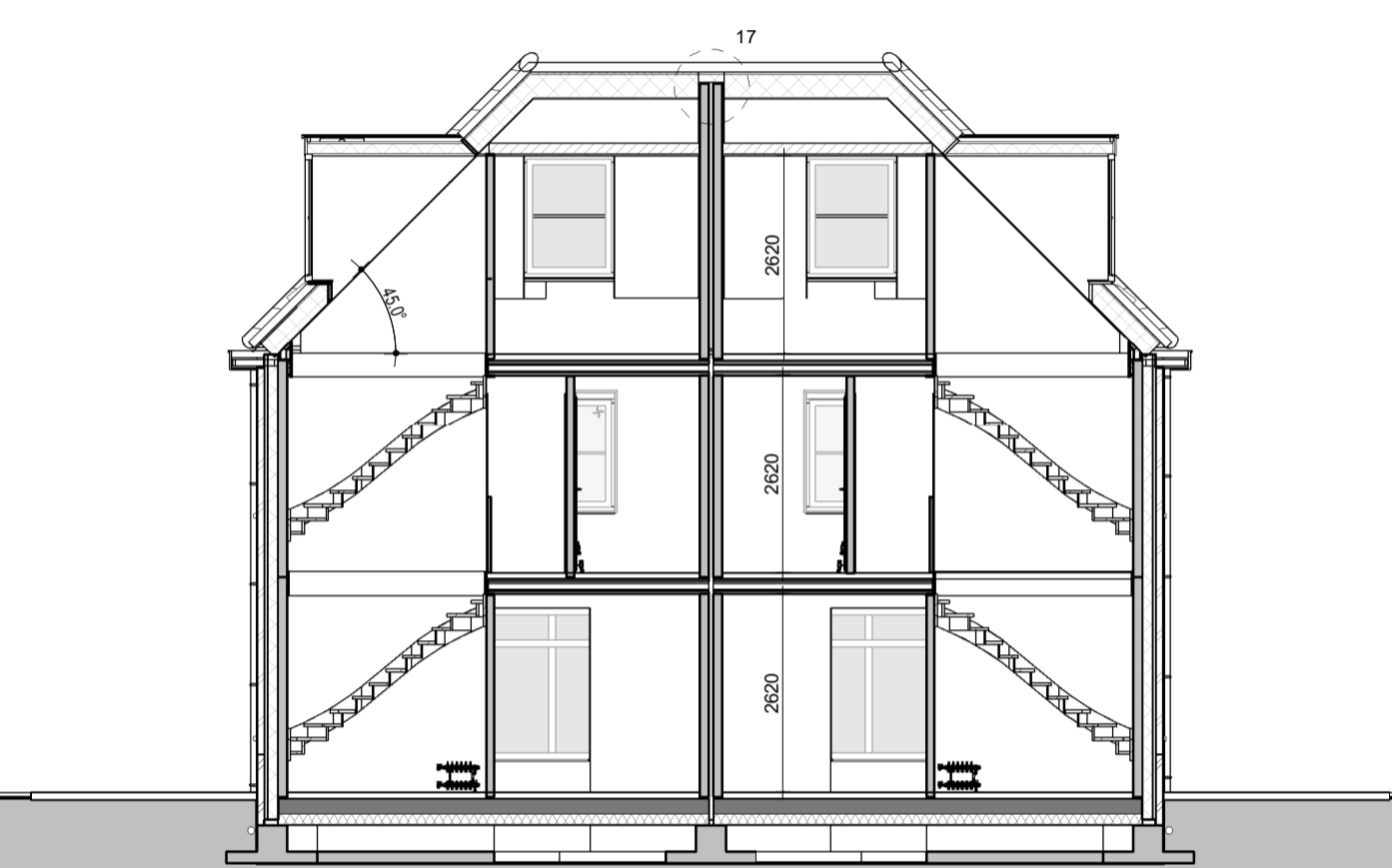
Linkergevel
1: 100



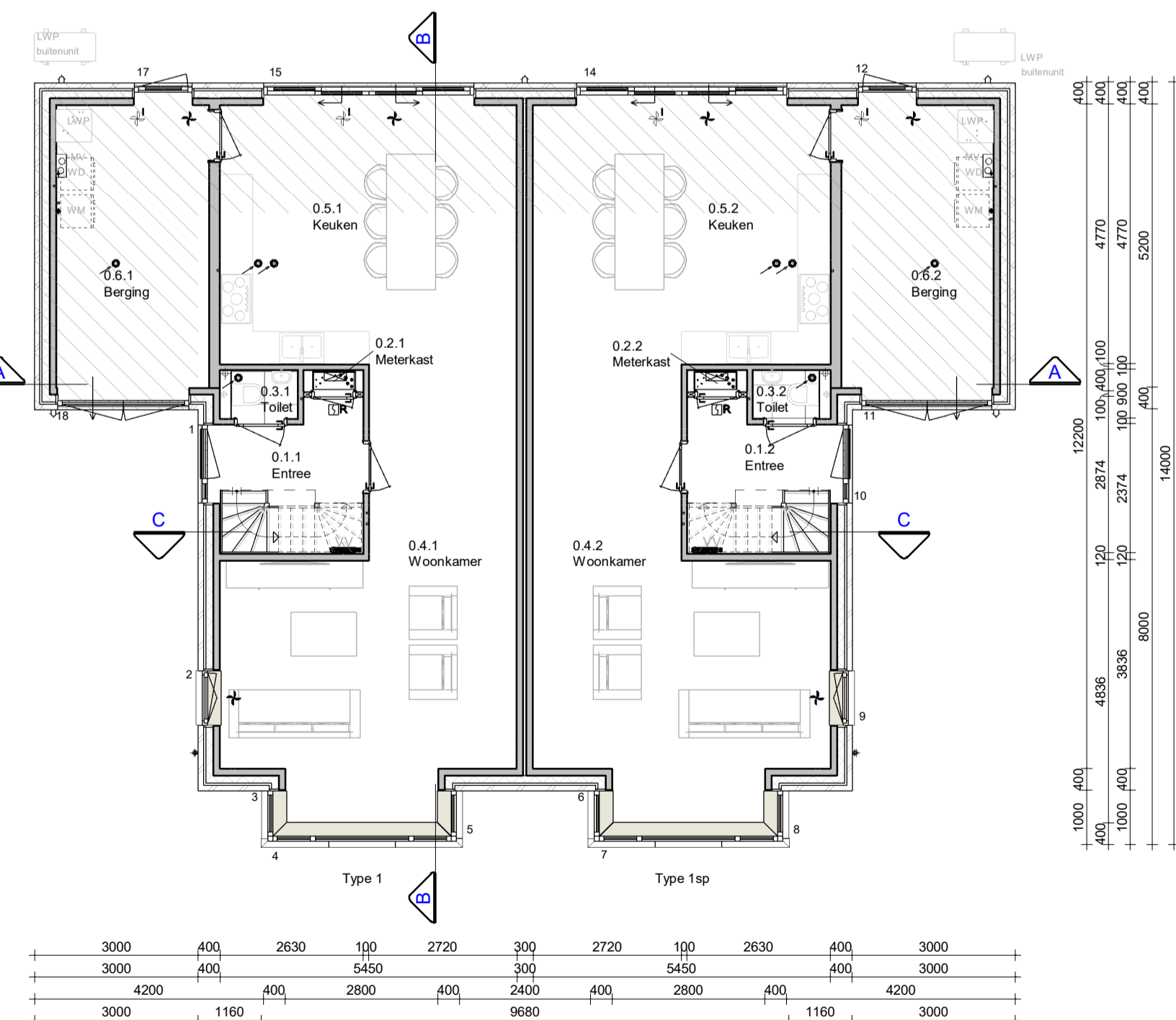
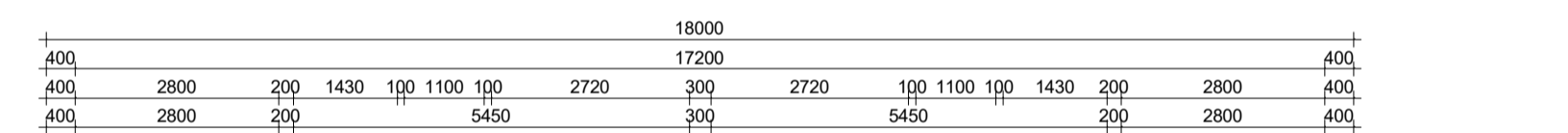
Doorsnede A-A
1: 100



Doorsnede B-B
1: 100



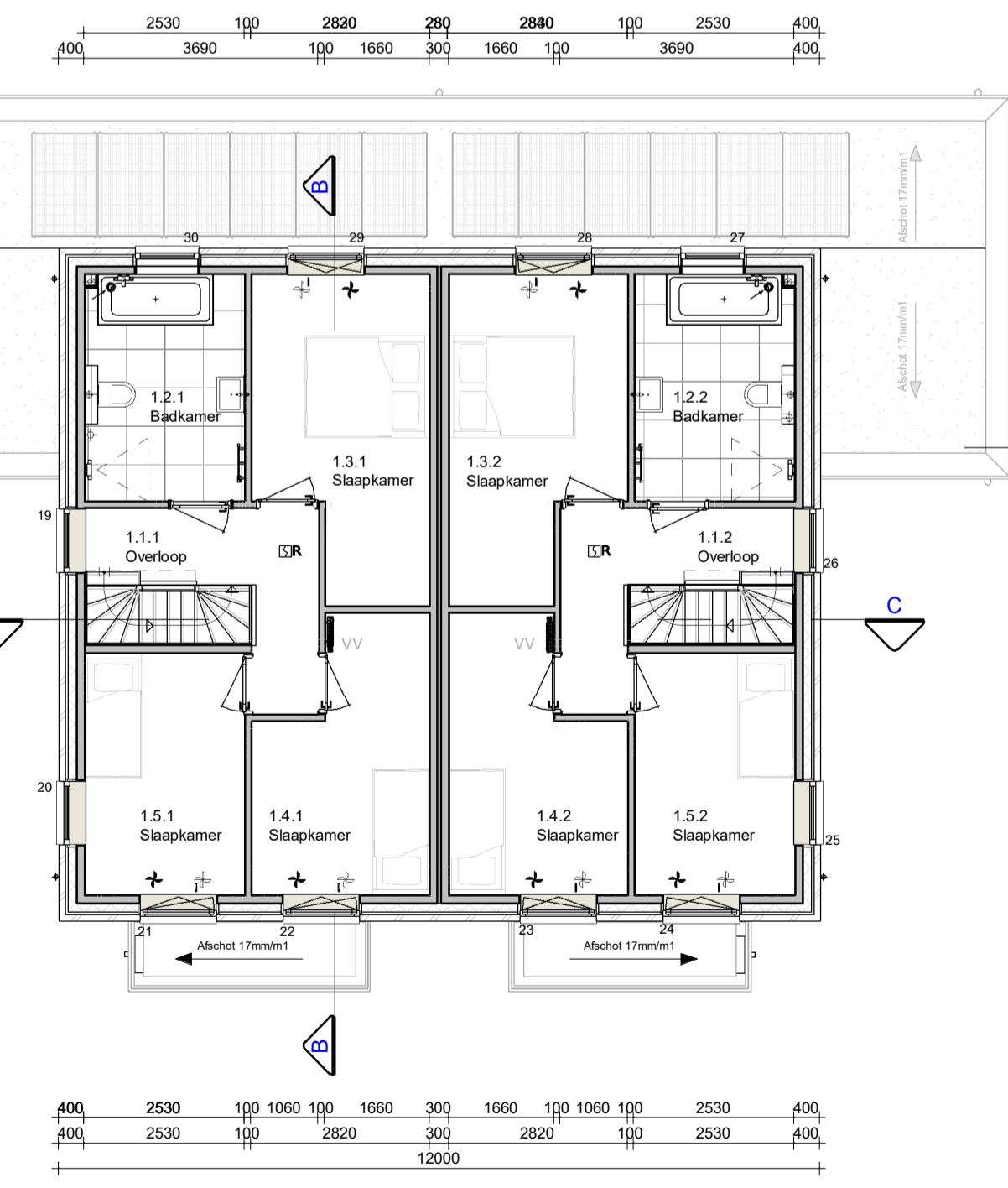
Doorsnede C-C
1: 100



Begane grond
1: 100

Trap naar eerste verdieping
Trap voldoet aan artikel 2.39
Opbouw: 18 stuks : 181,3 mm
Aanbouw: 15 stuks : 220 mm
Minimale vrije hoogte boven trap : 2300 mm
Hoogte trapranding : ± 800mm en ≤ 1000mm
Hoogte vloer afdekking : ± 1000mm
Indien van toepassing: trap voldoet aan klasse T3 van de de NEN 1775 bedoelde bijlage tot brandvoorschrift
Bovenste trede skal aan op vloer van minimaal 0,800m

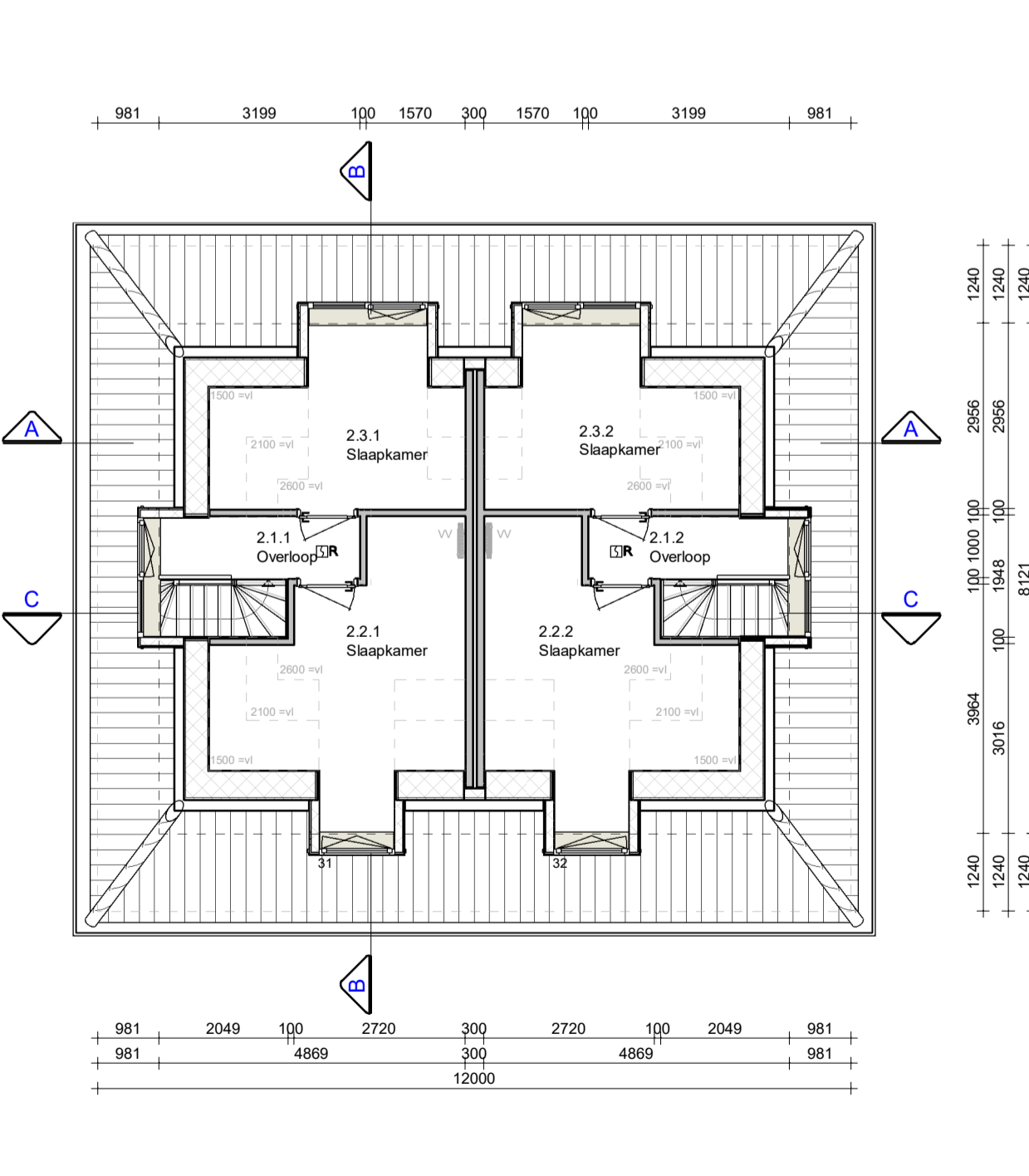
Maatvoering:
Maatvoering van binnenwanden zijn casco beton maten, hierop is een tolerantie van toepassing. De dikte van de stuwwerk afwerklaag is hierbij niet meegerekend.



Eerste verdieping
1: 100

Trap naar tweede verdieping
Trap voldoet aan artikel 2.39
Opbouw: 16 stuks : 181,3 mm
Aanbouw: 15 stuks : 220 mm
Minimale vrije hoogte boven trap : 2300 mm
Hoogte trapranding : ± 800mm en ≤ 1000mm
Hoogte vloer afdekking : ± 1000mm
Indien van toepassing: trap voldoet aan klasse T3 van de de NEN 1775 bedoelde bijlage tot brandvoorschrift
Bovenste trede skal aan op vloer van minimaal 0,800m

Maatvoering:
Maatvoering van binnenwanden zijn casco beton maten, hierop is een tolerantie van toepassing. De dikte van de stuwwerk afwerklaag is hierbij niet meegerekend.



Tweede verdieping
1: 100

Toelichting:
Voorschriften:
• Hoogte t.p.v. van trapgatalen ≥ 1000mm boven vloer
• Hoogte t.p.v. al dan niet bewegbaar raam ≥ 800mm boven vloer
• Afstand tussen vloer en afdekking horizontaal < 100mm
• Openingen in afschaling niet breder dan 100mm op een hoogte van < 600mm boven de vloer

Maatvoering:
Maatvoering van binnenwanden zijn casco beton maten, hierop is een tolerantie van toepassing. De dikte van de stuwwerk afwerklaag is hierbij niet meegerekend.

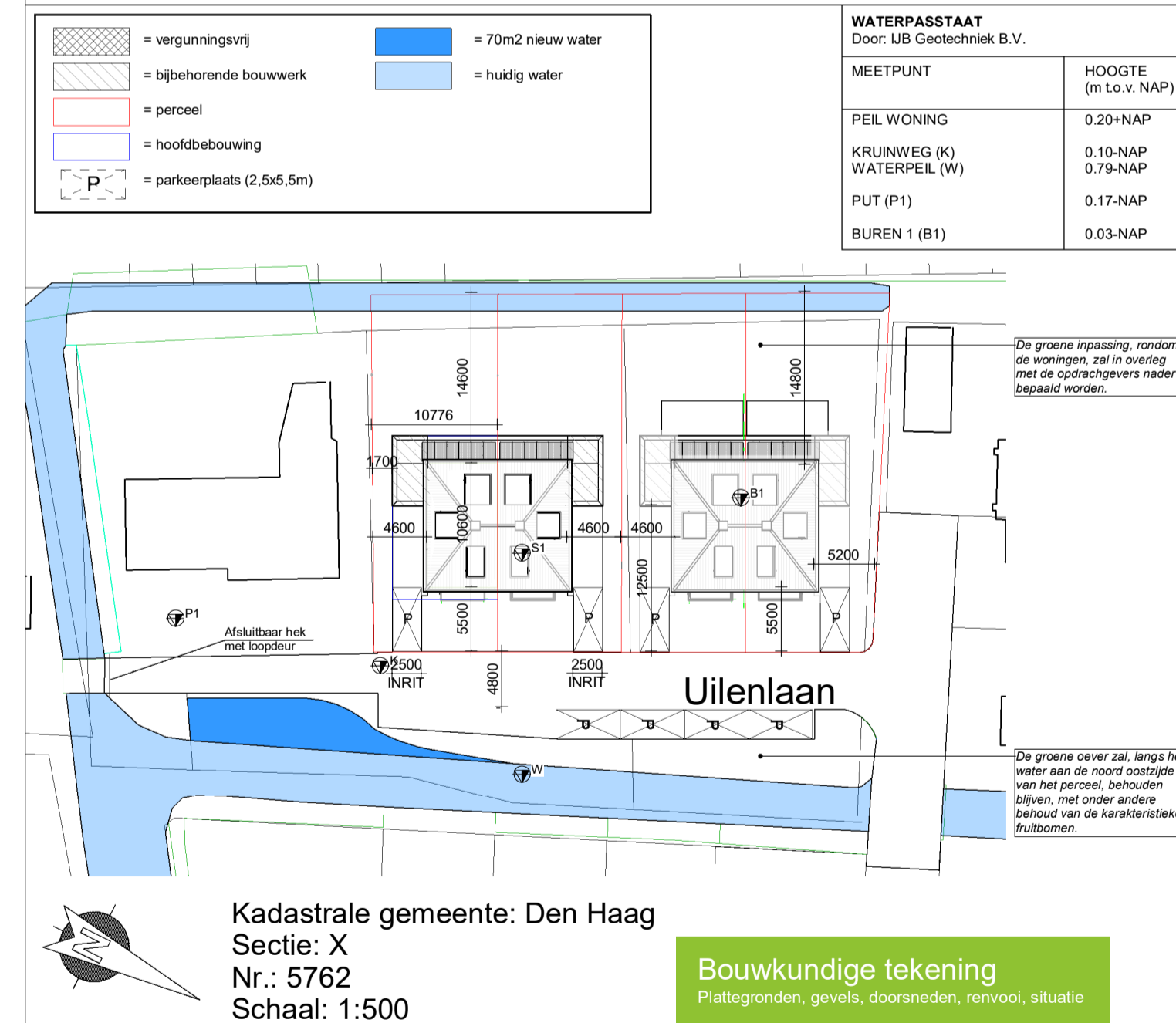
Gebruiksoppervlaken			
Nr	Naam	Gebruiksfunctie	GO
0.1.1	Begane grond	Woonfunctie	84,95 m ²
0.1.2	Begane grond	Woonfunctie	84,95 m ²
1.1.1	1e verdieping	Woonfunctie	53,41 m ²
1.1.2	1e verdieping	Woonfunctie	53,41 m ²
2.1.1	2e verdieping	Woonfunctie	29,49 m ²
2.1.2	2e verdieping	Woonfunctie	29,49 m ²
Totaal			335,69 m ²

Bruto vloerooppervlakte			
Nr	Naam	Gebruiksfunctie	BVO
0.1.1	Begane grond	Woonfunctie	99,21 m ²
0.1.2	Begane grond	Woonfunctie	99,21 m ²
1.1.1	1e verdieping	Woonfunctie	63,28 m ²
1.1.2	1e verdieping	Woonfunctie	63,28 m ²
2.1.1	2e verdieping	Woonfunctie	63,28 m ²
2.1.2	2e verdieping	Woonfunctie	63,28 m ²
Totaal			451,55 m ²

Verblifruimten			
Nr	Soort ruimte	Naam	Verblifruimte
0.4.1	Verblifruimte	Woonkamer	1
0.5.1	Verblifruimte	Keuken	1
1.3.1	Verblifruimte	Slaapkamer	2
1.4.1	Verblifruimte	Slaapkamer	2
1.5.1	Verblifruimte	Slaapkamer	2
0.4.2	Verblifruimte	Woonkamer	3
0.5.2	Verblifruimte	Keuken	3
1.3.2	Verblifruimte	Slaapkamer	4
1.4.2	Verblifruimte	Slaapkamer	4
1.5.2	Verblifruimte	Slaapkamer	4
2.2.1	Verblifruimte	Slaapkamer	5
2.3.1	Verblifruimte	Slaapkamer	5
2.2.2	Verblifruimte	Slaapkamer	6
2.3.2	Verblifruimte	Slaapkamer	6
Totaal			234,01 m ²

Bebouwd oppervlaken			
Nr	Soort ruimte	Naam	Verblifruimte
HOOFDBOUWING			
66,88m ²			66,19m ²
BIBEHORENDE BOUWWERK			
32,33m ²			32,33m ²
TOTAAL:			99,21m ²
			99,21m ²
			60,19m ²
			37,02m ²
			18,22m ²
			234,01m ²

Ventilatie				
Tovvoer middels ventilatieroosters, afvoer middels MV-BOX				
Renvooi	METSELWERK GEVEL VOEGWERK PLINTACCENT VOEGWERK HOOFDBOUW KOLLEN RAMEN ACHTERDEUREN VOORDEUR RAAMDORPELS DAKBEDEKING DAKTRIM HWA DARPAPEL	METSELWERK METSELWERK 2MM VERDEPT 2MM VERDEPT MERANTI MERANTI MERANTI WESTERN RED CEDAR KERAMISCH ZINK HWA MULTIPLEX	BRUIN ROOD GRUIS GRUIS CREMELWIT RAL9001 MERANTI CREMELWIT RAL9001 CREMELWIT RAL9001 BETON CREMELWIT RAL9001 ZWART NATUREL ZINK CREMELWIT RAL9001	Symbolen • MV plafondafzuigpunt ✓ MV wandafzuigpunt, of directe afvoering via unit □ Draaarm ventilatie systeem △ Draaarm ventilatie systeem □ Gebaag glas □ Zonwering glas ☼ Zonwering glas • Triple glas • Ventilatie voorziening
Algemeen	VOLGENS BOUWBESLUIT 2012 (incl. artikel 1.2a particulier eigendom)			
-	VENTILATIE: LV, INDIEN VAN TOEPAS, IS VOORZIELEN VAN BUITENLICHTSUPPLIE			
-	ROOKGASAFVOER VOLDOET AAN NEN 6002			
-	METERKAST: METERKAST VOORZIEN VAN METERKASTDEKSELPLAAT			
-	AFMETINGEN MIN. 750x350mm (VOLGENS NEN 2755)			
-	GELUIDVERING: CONFORM NEN 5077, KARAKTERISTIEKE LICHT- GELUIDNIVEAU VOOR			
-	DE GELUIDSONTWERP EN DE VERBLIFRUIMTEN IS NIET KALENER DAN 32dB			
-	CONFORM NEN 5077, HET CONTACT GELUIDNIVEAU TUSSEN			
-	VERBLIFRUIMTEN IS NIET GROTER DAN 7dB			
-	WATERPOMPE VOLGENS ARTIKEL 1.23 VAN BOUWBESLUIT 2012			
-	DRINKWATERINSTALLATIES VOLGENS NEN 1056			
-	ELECTROTECHNISCHE VOORBEREIDING VOLGENS NEN 1010			
-	NIBRANKWENDINGEN VAN ALLE KOUDEN VOLGENS NEN 5096 KLASSE 2 (0 T)			
-	VOOR HET TOILET WORDT MINIMAAL VOLDOAAN AAN DE EISEN WELKE VANUIT HET BOUWBESLUIT			
-	GELDEN			
Materialen	METSELWERK ISOLATIE PREFAB BETON	METAL STUD BETON IJW.	WP = WARMTEPOMP WR-BU = WARMTEPOMP LUIJTEENHUIS VV = VLOERVERWARMING VERDELER MV = MECHANISCHE VENTILATIE WM = WASSCHIJNEN WD = WASSDROGER = 30 MIN BRANDWERENDE DEUR EN ZELFSLUFTEND	
Situatie	= vergunninggrint = bijbehorende bouwwerk = perceel = hoofdgebouwing = parkeerplaats (2,5x5,5m)			
	= 70m2 nieuw water = huidige water			
WATERPASSTAAT	Door: LB Geotechniek B.V.			
MEETPUNT	HOOGTE (m t.o.v. NAP)			
PEIL WONING	0,20-NAP			
KRUNNENEG (K)	0,10-NAP			
WATERPEIL (W)	0,75-NAP			
PUT (P1)	0,17-NAP			
BUREN 1 (B1)	0,03-NAP			



Kadastrale gemeente: Den Haag
Sectie: X
Nr.: 5762
Schaal: 1:500

Bouwkundige tekening
Plattegronden, gevels, doorsneden, renvooi, situatie

Datum	Geleend	Wijzigingen
14-05-2020	BW	Uitwerken Omgevingsvergunning
09-08-2021	RV	Aanpassen met opties

Bouwplan:	Twee-oor-eden kapwoningen Kavel 1-2	Formaat:
Opdrachtgever:	Wim Duijvestijn Totaalontwikkeling	Schaal: 1:100
Bouwlocatie:	Uilenlaan13, 15, 17 en 19 Den Haag	Fase: Vergunning
Onderdeel:	Plattegronden, gevels, doorsneden, renvooi, situatie	Projectnr.: 19-0439
		Bladnr.: OB-01